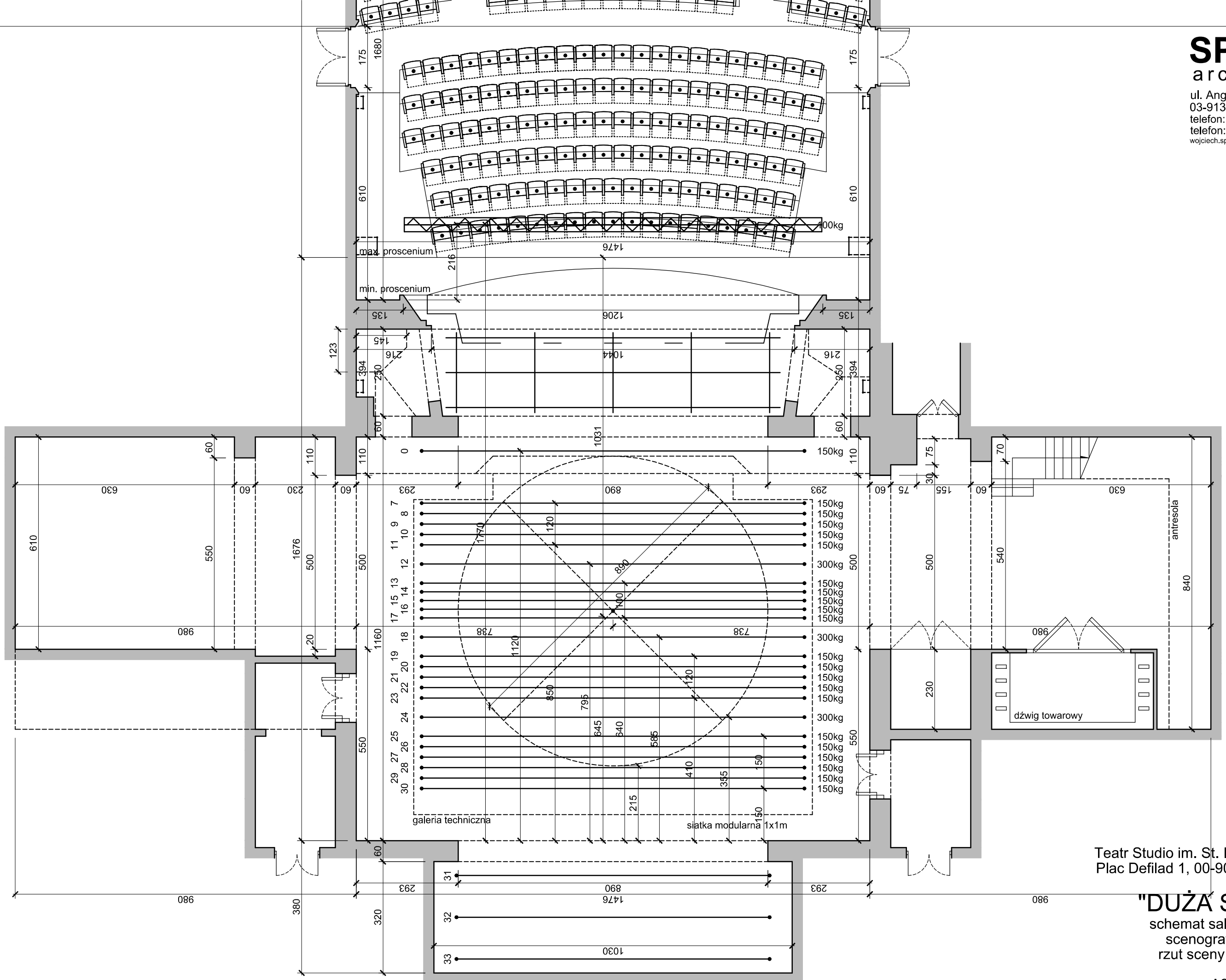


Teatr Studio im. St. I. Witkiewicza  
Plac Defilad 1, 00-901 Warszawa

**"DUŻA SCENA"**  
schemat sali na potrzeby  
scenografii teatralnych  
rzut sceny i widowni

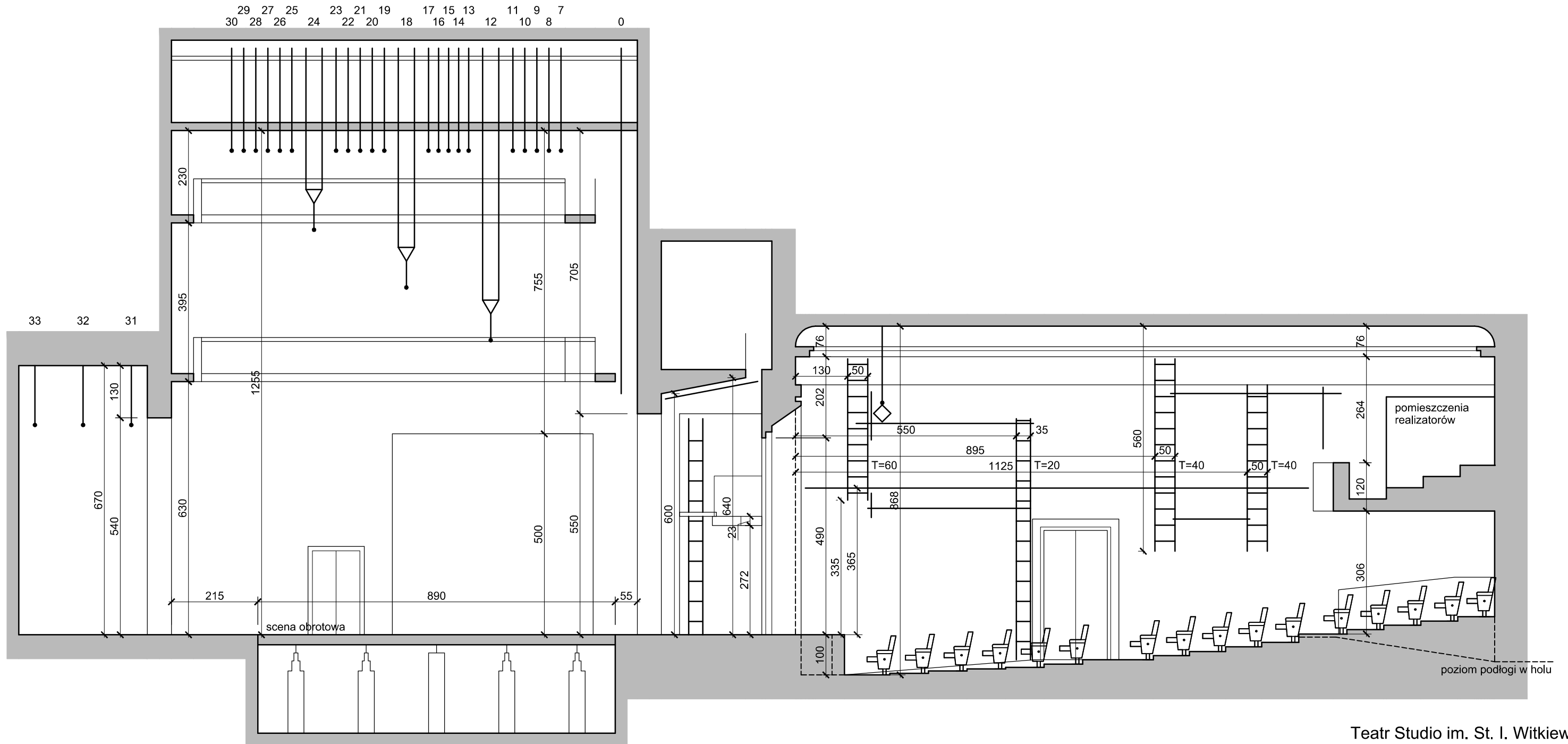
rys. A1, skala 1:100  
[A3], data: 19.02.2014



Teatr Studio im. St. I. Witkiewicza  
Plac Defilad 1, 00-901 Warszawa

**"DUŻA SCENA"**  
schemat sali na potrzeby  
scenografii teatralnych  
rzut sceny i proscenium

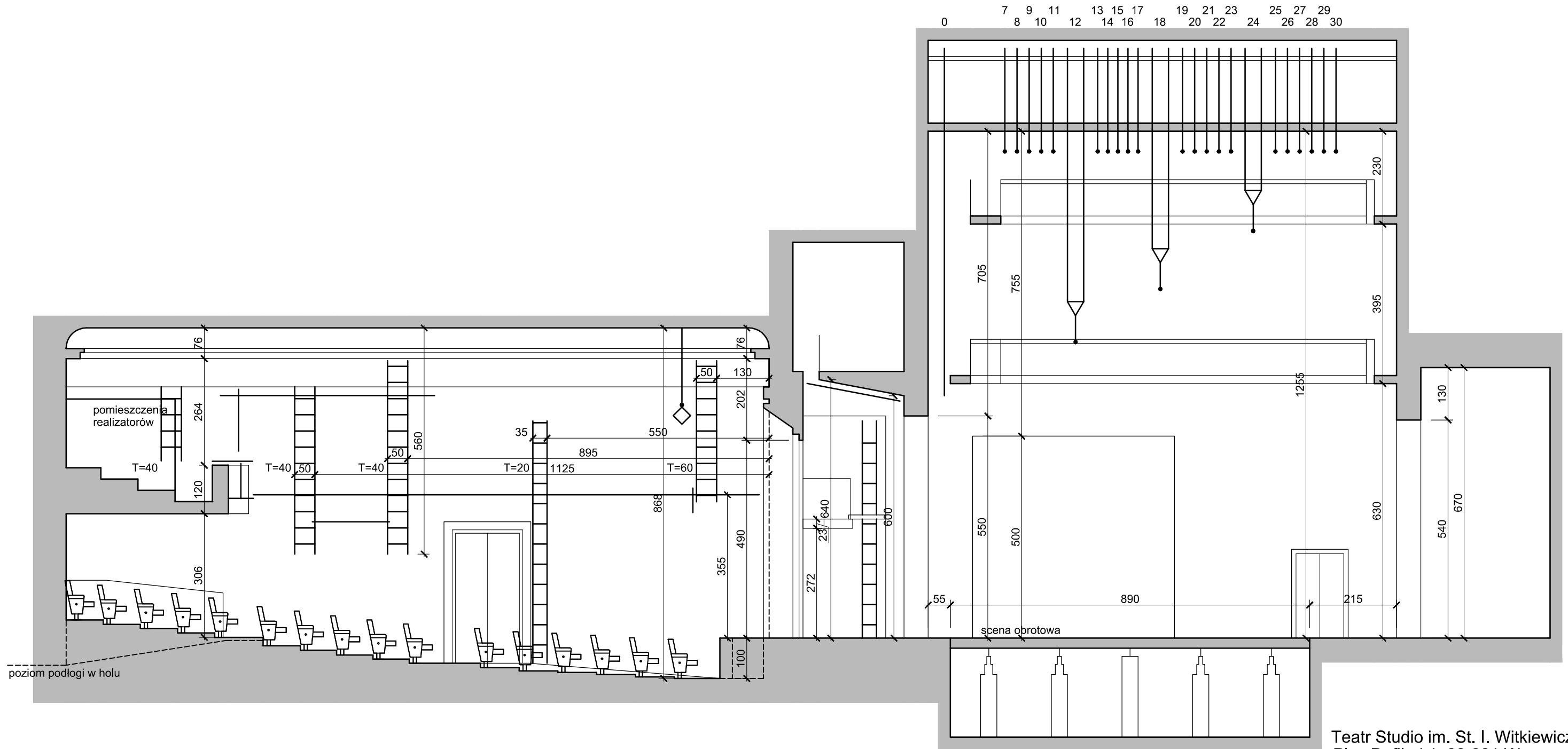
rys. A2, skala 1:100  
[A3], data: 19.02.2014



Teatr Studio im. St. I. Witkiewicza  
Plac Defilad 1, 00-901 Warszawa

**"DUŻA SCENA"**  
schemat sali na potrzeby  
scenografii teatralnych  
widok 1

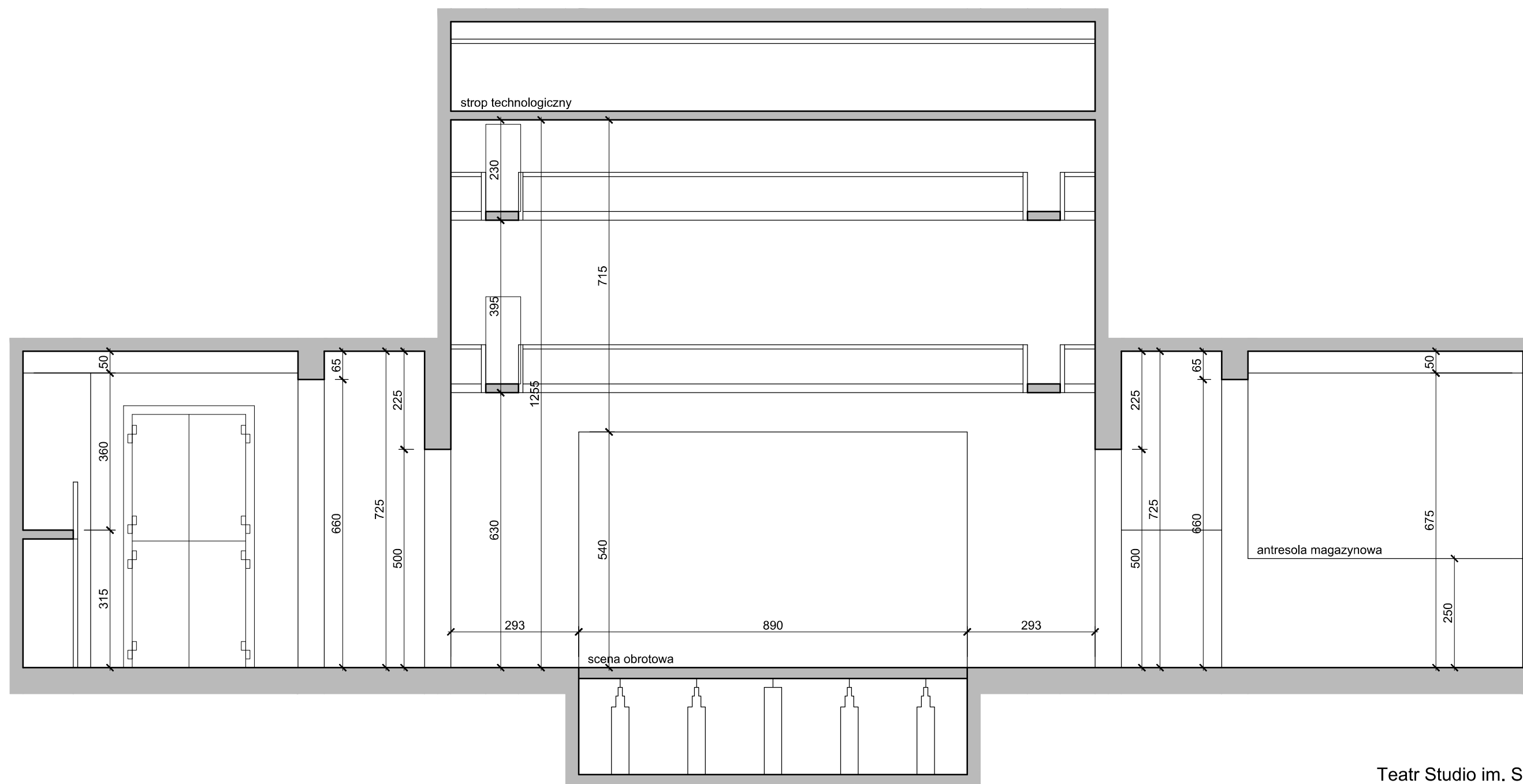
rys. A3, skala 1:100  
[A3], data: 19.02.2014



Teatr Studio im. St. I. Witkiewicza  
Plac Defilad 1, 00-901 Warszawa

**"DUŻA SCENA"**

schemat sali na potrzeby  
scenografii teatralnych  
widok 2

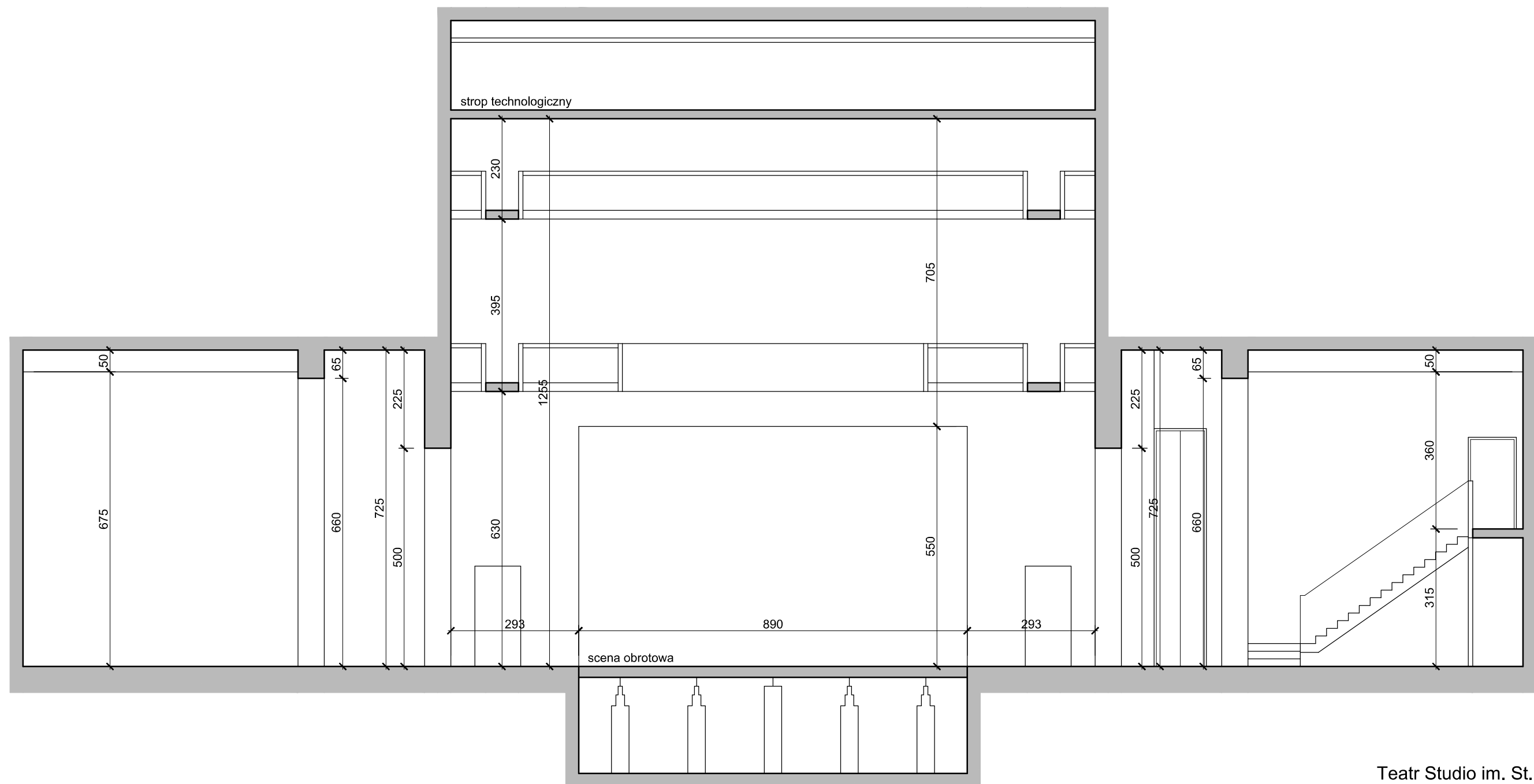


Teatr Studio im. St. I. Witkiewicza  
Plac Defilad 1, 00-901 Warszawa

## "DUŻA SCENA"

schemat sali na potrzeby  
scenografii teatralnych  
widok 3

rys. A5, skala 1:100  
[A3], data: 19.02.2014

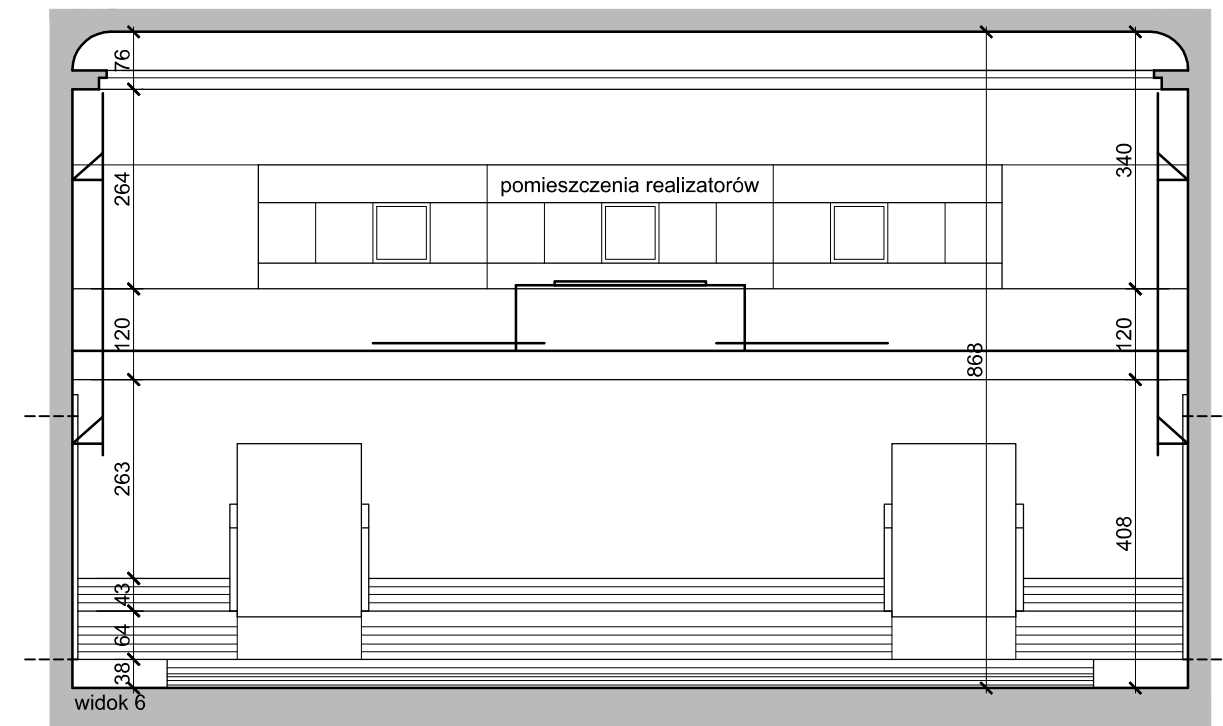
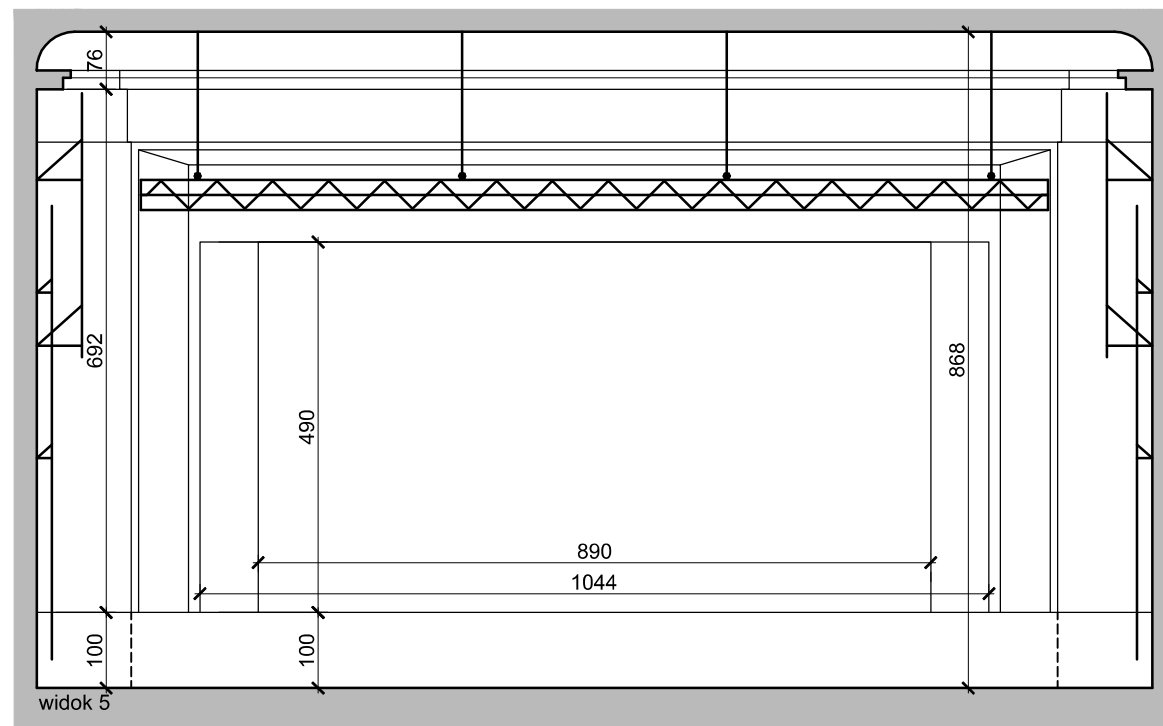


Teatr Studio im. St. I. Witkiewicza  
Plac Defilad 1, 00-901 Warszawa

## "DUŻA SCENA"

schemat sali na potrzeby  
scenografii teatralnych  
widok 4

rys. A6, skala 1:100  
[A3], data: 19.02.2014



Teatr Studio im. St. I. Witkiewicza  
Plac Defilad 1, 00-901 Warszawa

## "DUŻA SCENA"

schemat sali na potrzeby  
scenografii teatralnych  
widok5, widok 6

rys. A7, skala 1:100  
[A3], data: 19.02.2014